



MYVANDEL

OPTIMUM CARE

450-3



POSTE DE CONDUITE « CARECAB VOLVO » SÉCURISÉ TOUT CONFORT

- > Cabine renommée pour son confort exceptionnel et homologuée ROPS/FOPS.
- > Climatisation automatique - Double étage de filtration Filtre à charbons actifs - Pressurisation.
- > Ensemble du vitrage teinté - Pare-soleil sur l'ensemble des surfaces vitrées.
- > Siège conducteur ergonomique avec chauffage intégré et suspension pneumatique.
- > Commande de la direction et de la lame par manipulateurs sur accoudoirs.
- > Rétroviseurs latéraux dégivrants à commande électrique.
- > 8 phares de travail à LED, 4 à l'avant et 4 à l'arrière.
- > Tableau de bord digital regroupant toutes les indications de surveillance et de diagnostic de la cinématique.
- > Alarme sonore de sécurité sur cinématique, filtre à air, circuit hydraulique et ouverture accidentelle des blindages inférieurs.
- > Poste radio stéréo avec lecteur CD.
- > Ouverture à distance de la porte.
- > Dispositif antivol avec code antidémarrage.

MOTORISATION VOLVO ADAPTÉE AU COMPACTAGE

- > Moteur turbo diesel répondant à la norme sur les gaz d'échappement Etape IIIA / Tier 3.
- > Capacité de refroidissement optimisée par pilotage hydraulique indépendant du régime moteur.
- > Nettoyage des radiateurs et des grilles d'aspiration par inversion du sens de rotation du ventilateur.

ÉQUIPEMENT DES ROUES

- > 4 rouleaux de compactage équipés de pieds de mouton en X recouverts de métal anti abrasion.
- > Décrottoirs tangentiels avec dents réglables pour le nettoyage automatique des tambours.

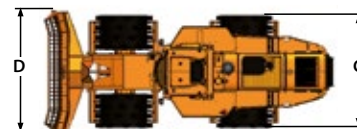
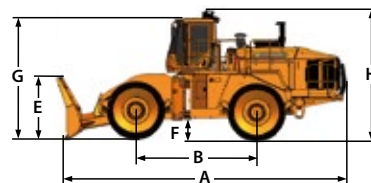
SÉCURITÉ ET MAINTENANCE

- > Sécurité optique par caméra arrière et moniteur dans la cabine.
- > Avertisseur sonore " Cri du Lynx ".
- > Blindage complet sur charnières avec assistance à la fermeture par vérins hydrauliques.
- > Large accès au compartiment moteur et aux radiateurs.
- > Graissage centralisé sur châssis avant et arrière.
- > Indicateurs de niveau à lecture directe sur circuits BV, Hydraulique et Liquide de refroidissement pour faciliter l'entretien courant.
- > Système à air comprimé pour entretien courant avec pistolet et 15 m de tuyau sur enrouleur.

SPÉCIFICATIONS TECHNIQUES

Poids maxi	45 000 kg
Largeur totale des roues	440 cm
Force de compactage linéique	102,27 kg/cm
Moteur	VOLVO PENTA - 6 cylindres en ligne - P. maxi brute : 285 kW/388 hp Étape IIIA – Tier 3
Transmission hydrodynamique	Convertisseur de couple - Boîte Power Shift - 2 vitesses avant - 2 vitesses arrière
Ponts	Pont AV rigide - Pont AR oscillant +/-7° - Freins de service à disques immergés
Roues	32 pieds en X par roue - Ø du tambour 1,54 m - Larg. tambour 1,10 m
Lame avant	Droite (standard) : Largeur 4,50 m - Semi U (option) : Largeur 4 m Hauteur avec grille 2 m
Direction	Hydrostatique - Commande par manipulateur - Angle de braquage : +/-40 grad
Capacité réservoir à carburant	710 litres

V2V MY VANDEL ayant pour ligne de conduite d'améliorer constamment la conception et la qualité de ses modèles, les caractéristiques et les équipements sont susceptibles d'être modifiés sans préavis. Les illustrations peuvent ne pas représenter la version standard de la machine. Document non contractuel.



DIMENSIONS EN MÈTRE

A	Longueur totale	9,21
B	Empattement	3,93
C	Largeur sur roues	3,66
D	Largeur lame droite	4,50
	Largeur lame semi U	4
E	Hauteur lame	2
F	Garde au sol	0,66
G	Hauteur sur cabine	4,02
H	Hauteur totale	4,26
	Voie	2,56



ENSEMBLE, DONNONS DE LA FORCE À VOTRE PROJET